

La FBF

La Fédération bancaire française (FBF) est l'organisation professionnelle qui représente toutes les banques installées en France.

Présentation

317 entreprises bancaires membres

La Fédération bancaire française a pour mission de promouvoir l'activité bancaire et financière en France, en Europe et à l'international. Elle définit les positions et propositions de la profession vis-à-vis des pouvoirs publics et des autorités du domaine économique et financier. Elle regroupe 317 entreprises bancaires dont 116 banques étrangères*.

Quels que soient leur taille et leur statut juridique, les établissements de crédit agréés comme banque et les succursales d'établissements de crédit de l'espace économique européen adhérent de plein droit, s'ils le souhaitent, à la FBF qui représente alors leur organisme professionnel. Adhérent aussi de plein droit les organes centraux des groupes de banques coopératives ou mutualistes et l'AFB**.

Près de 150 collaborateurs

149 collaborateurs permanents travaillent à la FBF et l'AFB*** en lien avec plus de 400 banquiers réunis au sein des commissions et comités. Ces instances se tiennent régulièrement pour élaborer des positions et engager des actions. Les décisions s'appuient sur les travaux préparatoires des experts de la FBF, des comités techniques ou des 80 groupes de travail ad hoc. Les échanges avec les adhérents sont ainsi au coeur du travail de la Fédération.

Un rayonnement en France et à l'international

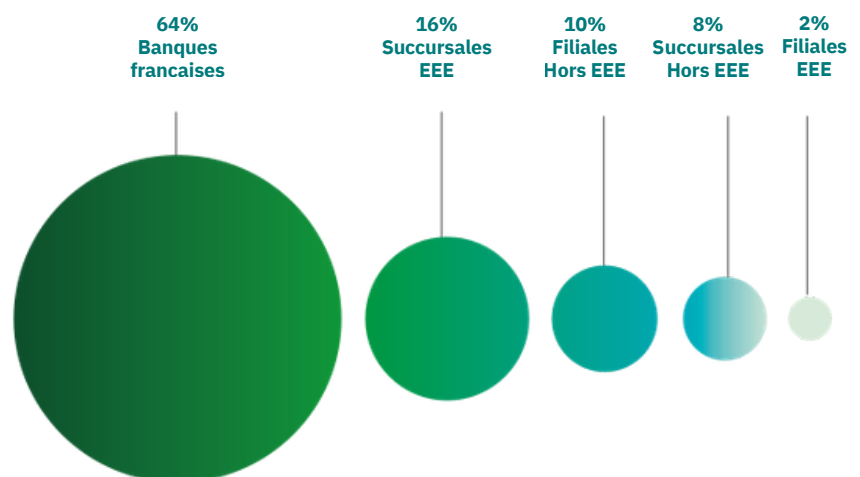
Implantée à Paris, la FBF dispose également d'un bureau à Bruxelles. Elle est membre de la Fédération bancaire européenne (FBE) et représente la profession bancaire dans de nombreuses organisations nationales, européennes et internationales, notamment à l'IIF et à l'IBFed (voir page 4).

La FBF est aussi présente sur tout le territoire à travers un réseau de 101 comités régionaux et départementaux. Ce réseau mobilise plus de 1 500 banquiers qui dialoguent régulièrement avec les représentants locaux des entreprises et des pouvoirs publics, et relaient les positions de la profession.

*Au 1er janvier 2026.

**L'Association française des banques (AFB) siège au Comité exécutif de la FBF. Elle est l'organisme professionnel des banques commerciales dans le domaine social (convention collective de la banque).

***Dont 49 collaborateurs à la Médiation auprès de la FBF.



317 entreprises bancaires membres de la FBF

Présence de la FBF



FBF Paris



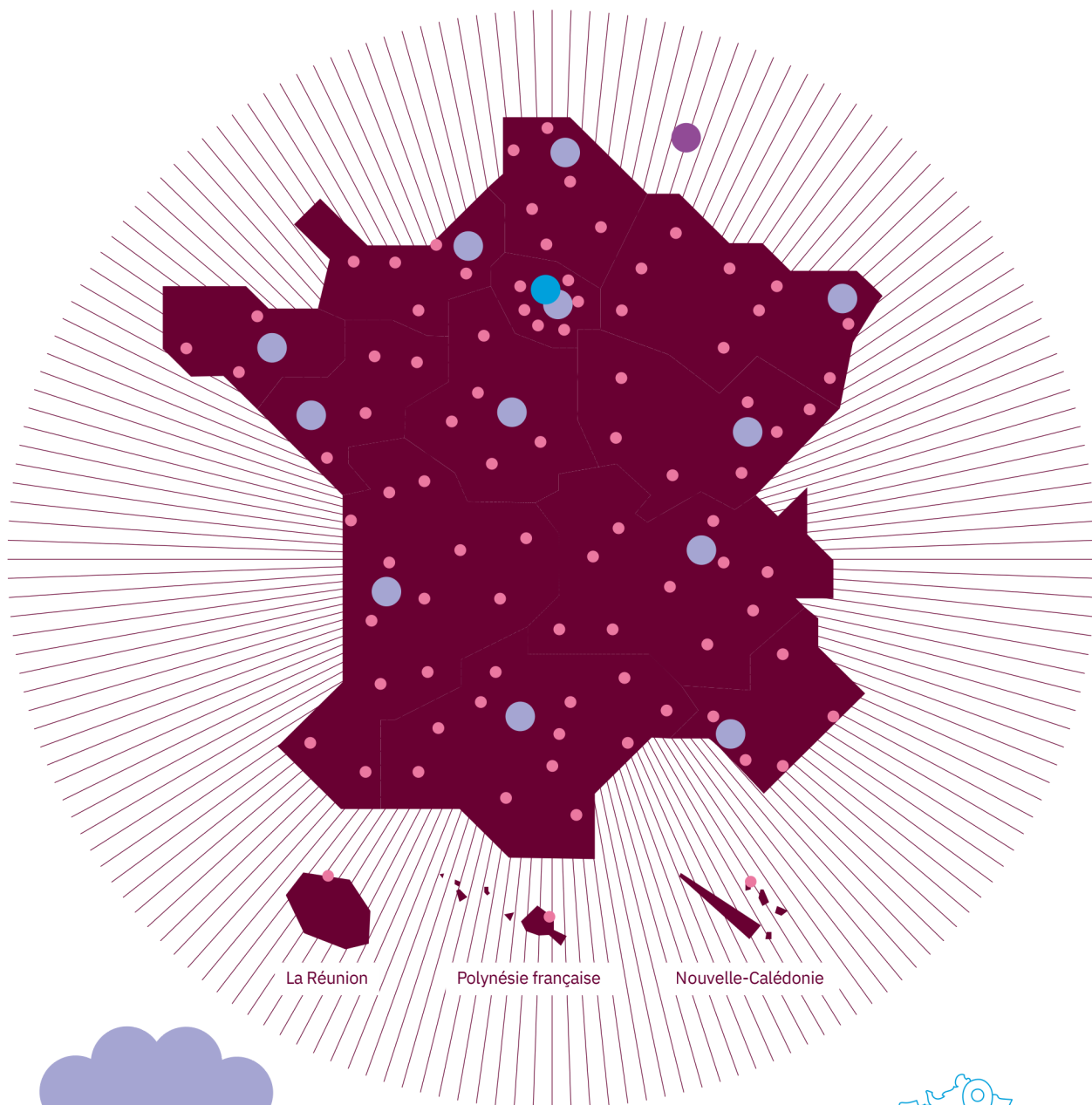
FBF Bruxelles



12 comités des banques
régionaux



89 comités des banques
départementaux ou locaux



La Réunion

Polynésie française

Nouvelle-Calédonie

101

comités territoriaux



1 500

banquiers dans les comités territoriaux

Comité exécutif



Daniel Baal
Président de la FBF
Président de la
Confédération Nationale
du Crédit Mutuel



Jean-Laurent Bonnafé
Vice-Président de la FBF
Administrateur
directeur général
de BNP Paribas



Stéphane Dedeyan
Trésorier de la FBF
Président du directoire
de La Banque Postale



Olivier Gavalda
Directeur général de
Crédit Agricole S.A.



Slawomir Krupa
Directeur général
de la Société Générale



Nicolas Namias
Président du directoire
du Groupe BPCE



Maya Atig
Directrice générale de la FBF

Éric Voulleminot
Conseiller pour la sécurité

Comité de direction générale



Étienne Barel
Directeur général délégué
Banque d'investissement
et de marchés
Finance durable
Fiscalité
Relations institutionnelles
Europe et international
Supervision bancaire et
comptable



François Lefebvre
Directeur général adjoint
Banque de détail et
banque à distance
Juridique et conformité
Numérique, paiements et
résilience opérationnelle



Ermelina Debacq
Directrice générale adjointe
Communication
Relations institutionnelles
France
Secrétariat général



André-Guy Turoche
Directeur des affaires sociales
Relations sociales
Observatoire et études

Commissions et comités

Commission de prospective
Commission Banque de détail et
banque à distance
Commission Banque d'investissement
et de marchés
Commission Climat et biodiversité
Commission Contrôle et prudentiel

Les Commissions sont présidées
par un membre du Comité exécutif.

Comité comptable
Comité de conformité et conduite
Comité fiscal
Comité juridique
Comité d'orientation des moyens de paiement
Comité risques majeurs et sécurité

Sherpas

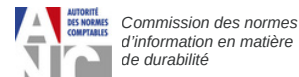
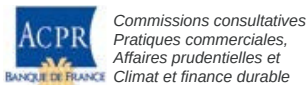
Les sherpas, en amont du Comité exécutif,
alimentent la réflexion, instruisent
les sujets et propositions,
avec le Comité de direction générale FBF.

Présence de la FBF

La FBF représente la profession bancaire dans les institutions publiques :

...et de nombreuses organisations nationales, européennes et internationales :

Elle est partenaire de plusieurs autorités, associations ou autres organismes français ou étrangers :



Comité d'orientation et de suivi de l'emploi des fonds (COSEF)



Suivez la FBF sur le web et les réseaux sociaux



www.fbf.fr



@FBFFrance
@clesdelabanque



FBF
Les clés de la banque



FBFFrance FBF
Les clés de la banque



lesclesdelabanque.com

