

La FBF

La Fédération bancaire française (FBF) est l'organisation professionnelle qui représente toutes les banques installées en France.

Présentation

330 ENTREPRISES BANCAIRES MEMBRES

La FBF a pour mission de **promouvoir l'activité bancaire et financière en France, en Europe et à l'international**. Elle définit les positions et propositions de la profession vis-à-vis des pouvoirs publics et des autorités du domaine économique et financier.

La FBF regroupe 330 entreprises bancaires dont 117 banques étrangères*. Quels que soient leur taille et leur statut juridique, les établissements de crédit agréés comme banque et les succursales d'établissements de crédit de l'espace économique européen adhèrent de plein droit, s'ils le souhaitent, à la FBF qui représente alors leur organisme professionnel. Adhèrent aussi de plein droit les organes centraux des groupes de banques coopératives ou mutualistes et l'AFB**.

UNE ÉQUIPE DE 128 COLLABORATEURS

128 collaborateurs permanents travaillent à la FBF et l'AFB en lien avec plus de **400 banquiers** réunis au sein des commissions et comités. Ces instances se tiennent régulièrement pour élaborer des positions et engager des actions. Les décisions s'appuient sur les travaux préparatoires des experts de la FBF, des comités techniques ou des 80 groupes de travail ad hoc. **Les échanges avec les adhérents sont ainsi au cœur du travail de la Fédération.**

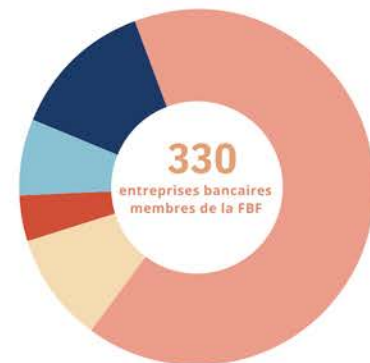
UN RAYONNEMENT EN FRANCE ET À L'INTERNATIONAL

Implantée à Paris, la FBF dispose également d'un bureau à Bruxelles. La FBF est aussi présente sur tout le territoire à travers un **réseau de 103 comités régionaux et départementaux**. Ce réseau mobilise plus de 2 500 banquiers qui dialoguent régulièrement avec les représentants locaux des entreprises et des pouvoirs publics, et relaient les positions de la profession.

La profession bancaire française est membre de la Fédération bancaire européenne (FBE).

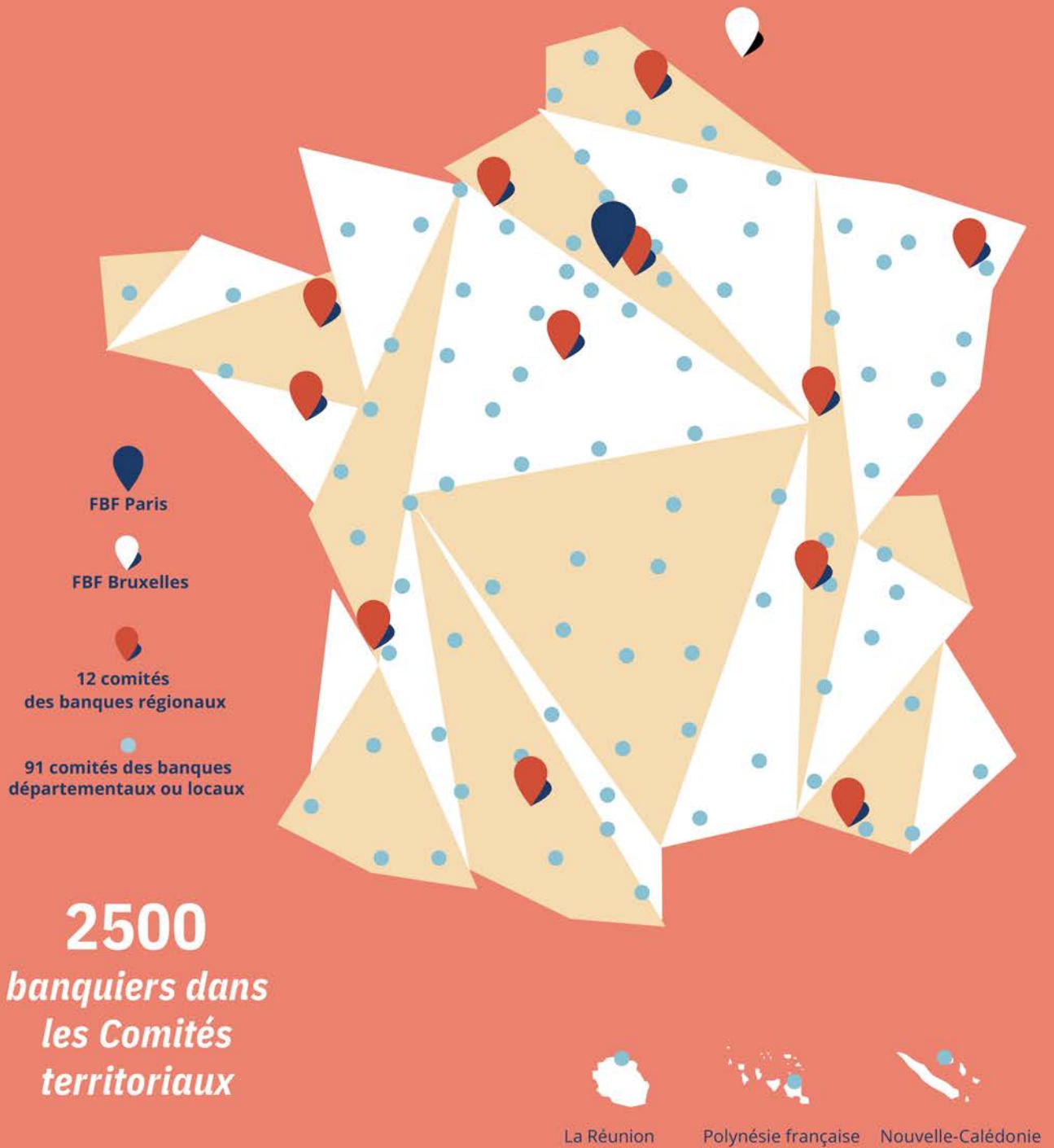
* Au 1er janvier 2023.

** L'Association française des banques (AFB) siège au Comité exécutif de la FBF et regroupe 167 banques. Elle est l'organisme professionnel des banques commerciales dans le domaine social (convention collective de la banque).



64% banques françaises
15% succursales EEE
8% succursales hors EEE
3% filiales EEE
10% filiales hors EEE

Rayonnement et organisation



au 1^{er} janvier 2023

Comité exécutif



Philippe Brassac

Président de la FBF
Directeur général
de Crédit Agricole S.A.



Frédéric Oudéa

Vice-président de la FBF
Directeur général
de la Société Générale



Philippe Heim

Trésorier de la FBF
Vice-président de l'AFB
Président du directoire
de La Banque Postale



Jean-Laurent Bonnafé

Administrateur
directeur général
de BNP Paribas



Nicolas Namias

Président du directoire
du Groupe BPCE



Nicolas Théry

Président de la
Confédération Nationale
du Crédit Mutuel



Maya Atig

Directrice générale de la FBF

Éric Voulleminot

Conseiller pour la sécurité

Comité de direction générale



Etienne Barel

Directeur général délégué

Banque d'investissement
et de marchés
Finance durable
Fiscalité
Supervision bancaire
et comptable
Relations institutionnelles
Europe et international



Solenne Lepage

Directrice générale adjointe

Banque de détail
et banque à distance
Numérique,
paiements et résilience
opérationnelle
Juridique et conformité



Ermelina Debacq

Directrice générale adjointe

Communication
Relations institutionnelles
France
Secrétariat général



André-Guy Turoche

Directeur des affaires sociales

Relations sociales
Observatoire et études

Commissions et comités statutaires

Commission
de prospective

Commission Banque
de détail et banque à distance
Commission Banque
d'investissement et de marchés
Commission Climat
et biodiversité
Commission Contrôle
et prudentiel

Comité comptable

Comité de
conformité et conduite
Comité fiscal
Comité juridique
Comité d'orientation
des moyens de paiement
Comité risques majeurs
et sécurité

Sherpas

Les Commissions sont présidées par
un membre du Comité exécutif.

Les sherpas, en amont du Comité
exécutif, alimentent la réflexion,
instruisent les sujets et propositions,
avec le Comité de direction générale FBF.

Présence de la FBF

La FBF représente la profession bancaire dans les institutions publiques :

ACPR Commissions consultatives Pratiques commerciales et affaire prudentielles

AERAS Commission de médiation Commission de suivi et de proposition

bpi france Comité Financement-Garantie Comité d'orientation et de suivi de l'emploi des fonds (COSEF)

CCSF Comité consultatif du secteur financier

CNPS COMITÉ STRATÉGIQUE D'ÉDUCATION FINANCIÈRE

CONSEIL NATIONAL DE L'HABITAT (CNH)

CRIS Conseil national de l'information statistique

GRUPE DE PLACE ROBUSTESSE

Observatoire de la sécurité des moyens de paiement

Observatoire des délais de paiement

OBSERVATOIRE DES TARIFS BANCAIRES

Orias REGISTRE UNIQUE DES INTERMÉDIAIRES EN ASSURANCE, BANQUE ET FINANCE

...et de nombreuses organisations nationales, européennes et internationales :

A FECEI **afnor** NORMALISATION

Centre des Professions Financières www.professionsfinancieres.com

LE CERCLE DES ÉCONOMISTES **CFONB** Comité Français d'Organisation et de Normalisation Bancaire

EUROPEAN UNION **ethic** Entreprises de Taille Humaine Indépendantes et de Croissance

EBF European Payments Council

INSTITUT DE FINANCE DURABLE **Finance Innovation** Pôle de compétitivité mondial

La finance pour tous INSTITUT POUR L'ÉDUCATION FINANCIÈRE ET LE PUBLIC

ibfed International Banking Federation

ICC FRANCE CHAMBRE DE COMMERCE INTERNATIONALE L'organisation mondiale des entreprises www.ibf.org

IIF INSTITUTE OF INTERNATIONAL FINANCE **Mouvement des Entreprises de France**

ORSE Observatoire de la responsabilité sociétale des entreprises

EUROPLACE **UBF** UNION BANCAIRE FRANCOPHONE

Elle est partenaire de plusieurs autorités, associations ou autres organismes français ou étrangers :

actionelles la flamme d'entreprendre

ADICEF **apec**

apels **ASSOCIATION FRANÇAISE**

BANQUE DE FRANCE **EUROSISTÈME** **ASSOCIATION FRANÇAISE** **CAISSA NATIONALE**

CCI FRANCE **中国银行业协会** CHINA BANKING ASSOCIATION

CRÉBUS® **D+** Déterminés

each One **EMMAUS**

Réseau e2c France Réseau des Écoles de la 2^e Chance en France **Familles rurales** **LEADER**

FRANCEACTIVE Les entrepreneurs engagés

France Post-Marché **FORUM GIVERNY**

CENTRE NATIONAL D'ÉTUDES ET DE RECHERCHES CENTRALE DE LA POLICE **ACADÉMIE DE VERSAILLES** Liberté Égalité Fraternité

La FBF en ligne

fbf.fr **@FBFFrance** **FBF** **FBFFrance**

lesclesdelabanque.com **@clesdelabanque** **Les clés de la banque** **FBF Les clés de la banque**