

4^{ème} trimestre 2014

Données d'activité

Le nombre de dossiers déposés auprès des secrétariats des commissions de surendettement de janvier 2010 à décembre 2014 s'est élevé en moyenne à 225 076 dossiers par an. L'augmentation de 3,5% constatée par rapport à 2013 a pour origine un changement dans la comptabilisation des dossiers réexaminés, liée à une modification de procédure. À modalités de comptabilisation comparables, les dépôts apparaissent en retrait de 2,2% par rapport à l'année précédente. À partir de janvier 2015, les comparaisons avec 2014 seront homogènes.

Depuis janvier 2010, 980 779 dossiers ont été déclarés éligibles aux procédures légales de traitement du surendettement, c'est-à-dire ont été considérés comme présentant un niveau d'endettement manifestement excessif au regard des capacités de remboursement des ménages considérés. Sur la même période, 336 762 plans conventionnels de règlement ont été conclus entre les débiteurs et leurs créanciers, tandis que, dans les cas où aucune solution négociée n'a pu être mise en place, 318 591 mesures ont été imposées ou recommandées. Enfin, 309 562 dossiers ont été orientés vers la procédure de rétablissement personnel ; en 2014, les orientations vers cette procédure représentent 35,3% des dossiers recevables.

Au total, le nombre de ménages en cours de désendettement, c'est-à-dire ayant bénéficié ou étant sur le point de bénéficier de mesures destinées à remédier à leur état de surendettement, peut-être évalué, sur la base des données recensées à ce titre dans le FICP, à environ 825 799 en décembre 2014.

Typologie des dettes

Au quatrième trimestre 2014, le niveau d'endettement observé en moyenne pour l'ensemble des dossiers recevables s'établit à près de 40 900 euros, étant précisé qu'en moyenne, 9,1 dettes sont recensées par dossier.

L'endettement se compose pour 79,4% de dettes financières, pour 10,6 % d'arriérés de charges courantes et pour 10% d'autres dettes.

Les dettes financières sont présentes dans 91,9% des dossiers, à hauteur de 5 dettes en moyenne par dossier et l'endettement moyen correspondant s'établit à 35 300 euros. Elles recouvrent principalement les catégories ci-après :

- Des dettes immobilières, présentes dans 12,5% des dossiers (1,9 dette en moyenne) pour un montant moyen de 107 900 euros ;
- Des dettes à la consommation présentes dans 84,3% des dossiers (4,3 dettes en moyenne) pour un encours moyen de 21 700 euros. Des crédits renouvelables sont recensés dans 69,1% des dossiers (3,5 dettes en moyenne) et représentent un encours moyen de 14 100 euros. Des prêts personnels d'un montant moyen de 17 800 euros sont présents dans 45,9% des dossiers avec 2,4 dettes en moyenne.
- Des découverts et dépassements (1,3 dette en moyenne) présents dans 57,9% des dossiers pour un encours moyen de 1 300 euros.

Les dettes de charges courantes sont recensées dans 81,6% des dossiers (3,9 dettes par dossier en moyenne) et représentent un encours moyen de 5 300 euros. Elles recouvrent les dettes de logement (loyer et charges locatives) ou afférentes au logement (électricité, gaz, chauffage, eau...) de communication (téléphonie, internet...), de transport, d'assurance, de santé et d'éducation, les dettes alimentaires et les dettes fiscales.

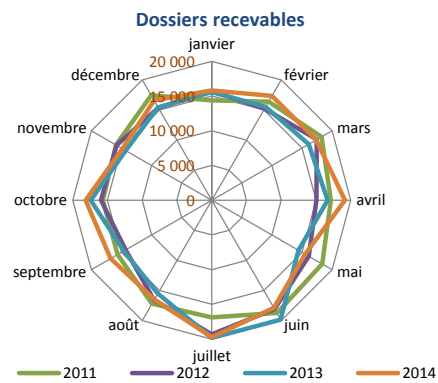
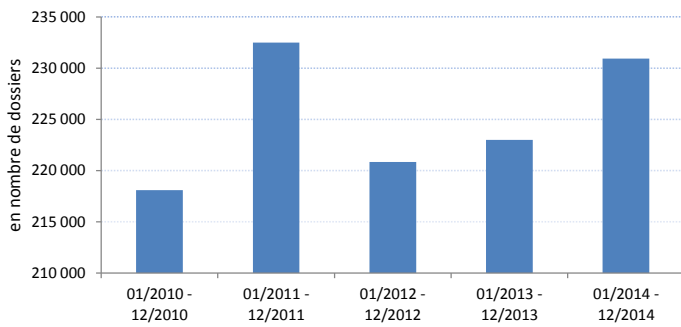
Les autres dettes comprennent des dettes sociales, professionnelles, pénales ainsi que des dettes diverses parmi lesquelles les chèques impayés. Elles sont présentes dans 54,9 % des dossiers (2,3 dettes en moyenne) et l'endettement moyen correspondant s'établit à 7 500 euros.

Données d'activité au cours des cinq dernières années

en cumul

	01/2010 - 12/2010	01/2011 - 12/2011	01/2012 - 12/2012	01/2013 - 12/2013	01/2014 - 12/2014	Cumul sur 5 ans glissants
ENTRÉES						
Dossiers déposés	218 102	232 493	220 836	223 012	230 935	1 125 378
nouveaux dossiers ²	60,3%	61,0%	63,5%	61,0%	57,7%	60,7%
redépôts ²	39,7%	39,0%	36,5%	39,0%	42,3%	39,3%
Dossiers recevables	182 007	202 900	194 866	195 219	205 787	980 779
SORTIES						
Plans conventionnels conclus	86 419	73 945	70 531	66 601	39 266	336 762
Décisions d'orientation vers une PRP (avec et sans liquidation judiciaire)	43 098	58 196	67 411	68 235	72 622	309 562
Mesures imposées et recommandées ³	47 559	57 371	60 399	58 883	94 379	318 591
Clôtures	26 910	33 357	32 133	30 144	22 314	144 858
Dossiers irrecevables ⁴	15 375	17 255	16 924	18 029	17 957	85 540

Dossiers déposés sur 12 mois glissants

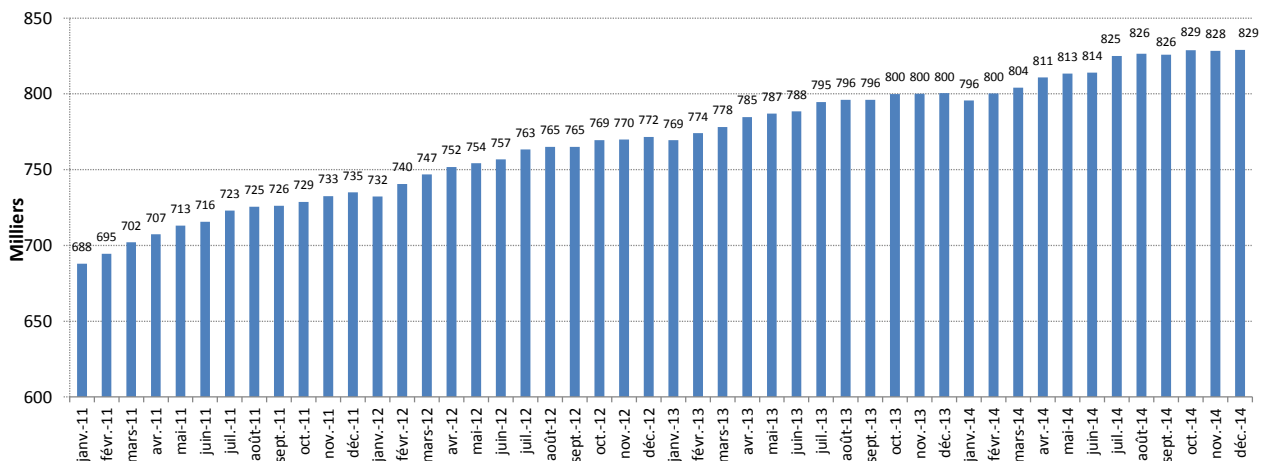


(2) les nouveaux dossiers et les redépôts sont présentés en pourcentage des dossiers déposés. Cependant, les données du mois de mars 2014 n'étant pas définitives, les calculs sur les trois dernières colonnes sont effectués sur la base de données provisoires.

(3) dont mesures imposées ou recommandées immédiates élaborées par les commissions à la suite des dispositions législatives, entrées en vigueur au 1er janvier 2014, de la loi n° 2013-672 du 26 juillet 2013

(4) dont dossiers irrecevables (sur décision de la commission ou du juge en cas de recours)

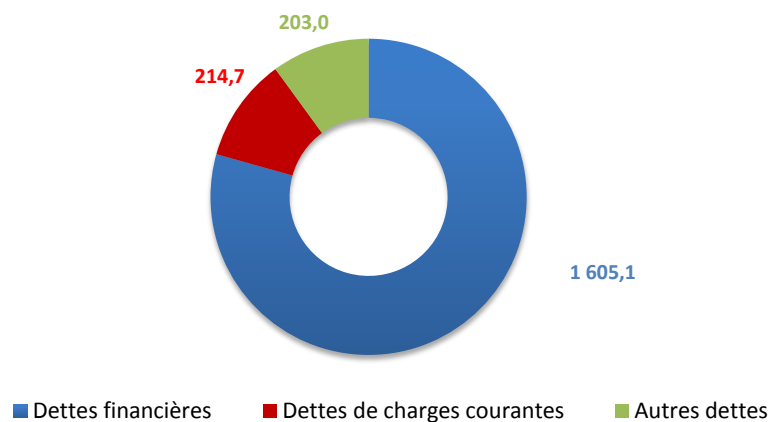
Ménages en situation de désendettement depuis janvier 2011



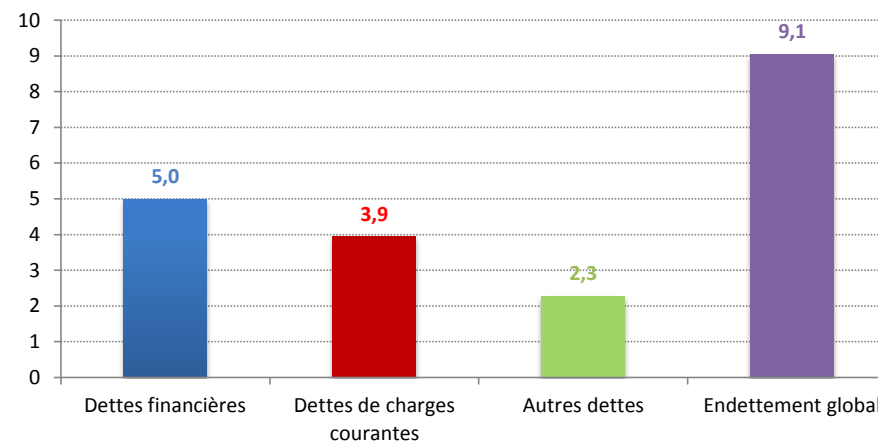
Typologie des dettes au 4ème trimestre 2014 (T4 2014)

	Encours des dettes (en millions €)			Nombre total de dossiers (en milliers)			Nombre de dettes (en milliers)			Part dans l'endettement global (en %)			Endettement moyen (en milliers €)			Dossiers concernés (en %)			Nombre moyen de dettes		
	T2 2014	T3 2014	T4 2014	T2 2014	T3 2014	T4 2014	T2 2014	T3 2014	T4 2014	T2 2014	T3 2014	T4 2014	T2 2014	T3 2014	T4 2014	T2 2014	T3 2014	T4 2014	T2 2014	T3 2014	T4 2014
Dettes financières	1 655,8	1 627,3	1 605,1	48,3	48,1	45,4	241,9	237,3	226,5	78,8%	78,3%	79,4%	34,3	33,8	35,3	91,5%	90,9%	91,9%	5,0	4,9	5,0
Dettes de charges courantes	229,7	232,1	214,7	42,9	42,8	40,3	170,6	169,3	159,1	10,9%	11,2%	10,6%	5,3	5,4	5,3	81,4%	81,0%	81,6%	4,0	4,0	3,9
Autres dettes	214,6	218,3	203,0	29,2	29,0	27,1	66,9	67,7	61,8	10,2%	10,5%	10,0%	7,3	7,5	7,5	55,4%	54,8%	54,9%	2,3	2,3	2,3
Endettement global	2 100,1	2 077,7	2 022,7	52,8	52,9	49,4	479,5	474,4	447,4	100%	100%	100%	39,8	39,3	40,9	100,0%	100,0%	100,0%	9,1	9,0	9,1

Encours global des dettes (en millions €) T4 2014

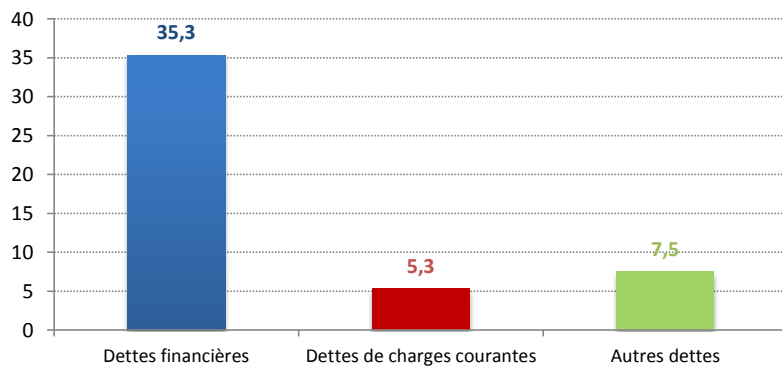


Nombre de dettes par dossier * T4 2014

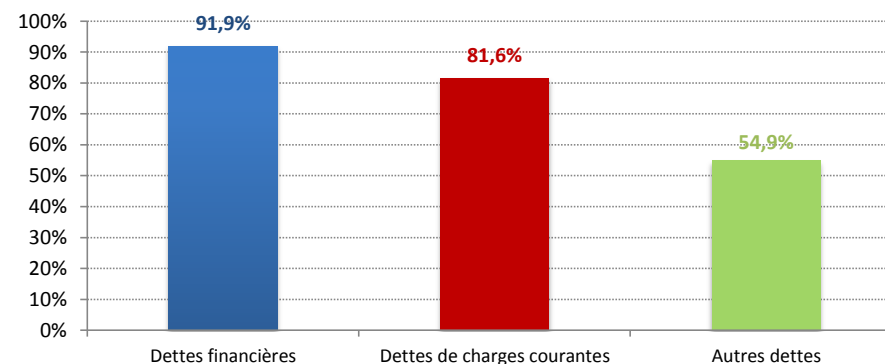


* : nombre moyen de dettes par dossier, quand celles-ci sont présentes.

Endettement moyen (en milliers d'euros) T4 2014



Dossiers concernés (en %) T4 2014

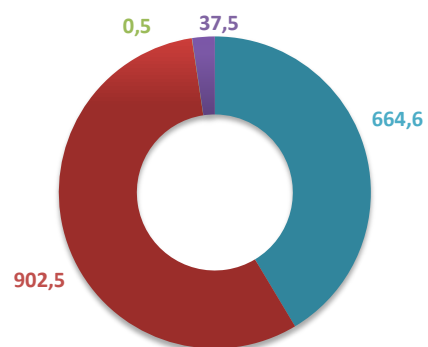


Typologie des dettes financières au 4ème trimestre 2014 (T4 2014)

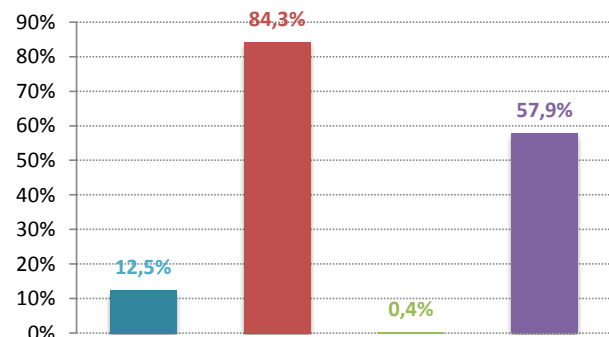
	Encours des dettes (en millions €)			Nombre total de dossiers (en milliers)			Nombre de dettes (en milliers)			Part dans l'endettement global (en %)			Endettement moyen (en milliers €)			Dossiers concernés (en %)			Nombre moyen de dettes		
	T2 2014	T3 2014	T4 2014	T2 2014	T3 2014	T4 2014	T2 2014	T3 2014	T4 2014	T2 2014	T3 2014	T4 2014	T2 2014	T3 2014	T4 2014	T2 2014	T3 2014	T4 2014	T2 2014	T3 2014	T4 2014
Dettes financières	1655,8	1627,3	1605,1	48,3	48,1	45,4	242	237	226	78,8%	78,3%	79,4%	34,3	33,8	35,3	91,5%	90,9%	91,9%	5,0	4,9	5,0
Dettes immobilières	658,7	653,1	664,6	6,2	6,2	6,2	12	12	12	31,4%	31,4%	32,9%	106,5	105,5	107,9	11,7%	11,7%	12,5%	1,9	2,0	1,9
Dettes à la consommation	956,7	933,8	902,5	44,8	44,5	41,6	192	188	178	45,6%	44,9%	44,6%	21,4	21,0	21,7	84,8%	84,0%	84,3%	4,3	4,2	4,3
<i>Crédits renouvelables</i>	<i>517,2</i>	<i>500,3</i>	<i>482,2</i>	<i>37,2</i>	<i>36,3</i>	<i>34,2</i>	<i>133</i>	<i>127</i>	<i>121</i>	<i>24,6%</i>	<i>24,1%</i>	<i>23,8%</i>	<i>13,9</i>	<i>13,8</i>	<i>14,1</i>	<i>70,5%</i>	<i>68,5%</i>	<i>69,1%</i>	<i>3,6</i>	<i>3,5</i>	<i>3,5</i>
<i>Prêts personnels</i>	<i>420,9</i>	<i>414,5</i>	<i>403,7</i>	<i>24,0</i>	<i>24,5</i>	<i>22,7</i>	<i>57</i>	<i>58</i>	<i>55</i>	<i>20,0%</i>	<i>20,0%</i>	<i>20,0%</i>	<i>17,5</i>	<i>16,9</i>	<i>17,8</i>	<i>45,6%</i>	<i>46,2%</i>	<i>45,9%</i>	<i>2,4</i>	<i>2,4</i>	<i>2,4</i>
<i>Crédits affectés/LOA</i>	<i>18,7</i>	<i>18,9</i>	<i>16,5</i>	<i>1,7</i>	<i>1,7</i>	<i>1,6</i>	<i>2</i>	<i>2</i>	<i>2</i>	<i>0,9%</i>	<i>0,9%</i>	<i>0,8%</i>	<i>11,0</i>	<i>11,3</i>	<i>10,3</i>	<i>3,2%</i>	<i>3,2%</i>	<i>3,2%</i>	<i>1,4</i>	<i>1,5</i>	<i>1,3</i>
Prêts sur gage et microcrédits	0,5	0,9	0,5	0,2	0,2	0,2	0,2	0,2	0,2	0,0%	0,0%	0,0%	2,9	5,5	2,8	0,3%	0,3%	0,4%	1,3	1,3	1,2
Autres dettes financières	39,9	39,6	37,5	29,7	29,1	28,6	38	37	37	1,9%	1,9%	1,9%	1,3	1,4	1,3	56,3%	55,0%	57,9%	1,3	1,3	1,3

(Découverts et dépassements)

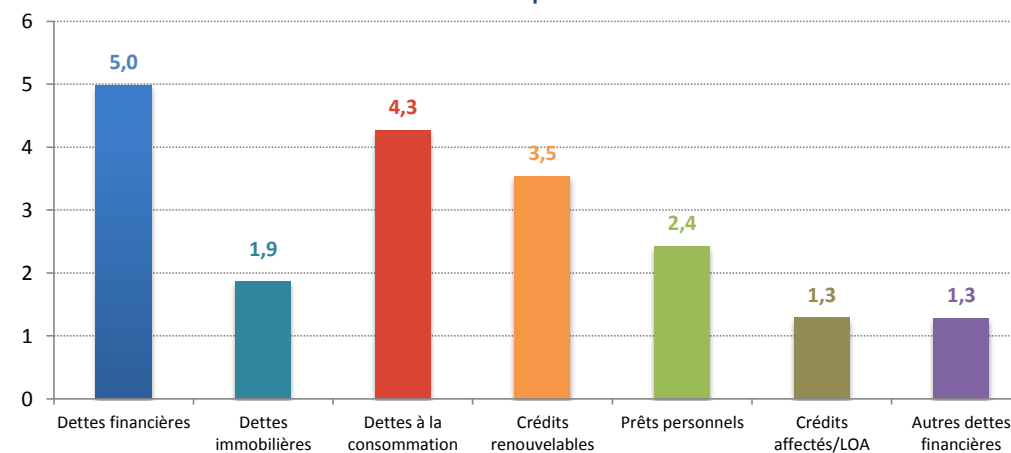
Encours global des dettes financières
(en millions €) T4 2014



Répartition des dossiers concernés
(en %) T4 2014



Nombre de dettes par dossier *



* : nombre moyen de dettes par dossier, quand celles-ci sont présentes au sein du dossier